

CAP- Géographie- Thème : Transports et mobilités.

Introduction : notions et lexique

Séquence 1 : Mobilités et modes de transports.

Séquence 2 : Mobilités, circulations et échanges.

AP : Ateliers – analyse d'un document géographique- cartographie.

Ap : Ateliers – Parcours d'un migrant.

Introduction

Définissez en utilisant vos connaissances en géographie les termes du thème.

Transport :

Mobilité :

Quels sont les moyens de transport ?

→ Utilisez les QQQQCP

Quels sont ceux les plus utilisés aujourd'hui ?

Quels sont ceux que vous utilisez ?

Remplissez ensuite ce tableau.

Mode de transport Quoi ? Comment ?	Trajet où ?	Fréquence Quand ?	Usager Qui ?	Raison Pourquoi ?

→ Complétez la fiche [Lexique et notions](#).

Séquence 1 – Séance 1 : Mobilités dans la métropole lilloise.

Lexique :

Remplissez le tableau avec les termes suivants :

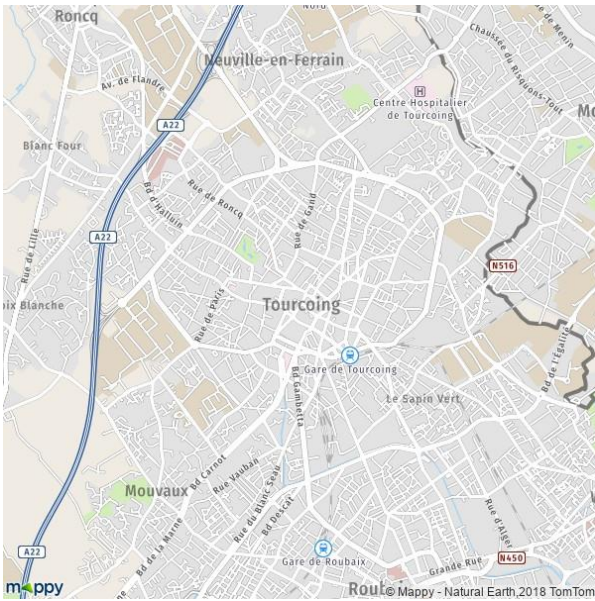
Routier, tramway, vélo, maritime, train, interurbain, trottinette électrique, aérien, scooter, moyens de transport, car, individuel, urbain, moto, bateau, bus, ferroviaire, métro, types de transport, avion, collectif, fluvial, voiture, péniche.

types de transport			
moyens de transport			

Consultez les différents documents.

1. Quels sont les différents modes de transport dans la ville de Tourcoing ?
2. Quels en sont les différents usagers ?
3. Quels sont les différents modes de transport dans la métropole lilloise ?
4. Quels en sont les différents usagers ?

Document 1



→ Carte interactive

→ <http://tourcoingcarto.maps.arcgis.com/apps/webappviewer/index.html?id=ccb457a8c736472a8ff652be7eb26fb3>

Document 2

Pour vous déplacer dans toute la métropole, Tourcoing met à votre disposition :

- 1 ligne de métro
- 1 ligne de tramway
- 13 lignes de bus dont la LIANE, ligne à haut niveau de services.

Légende

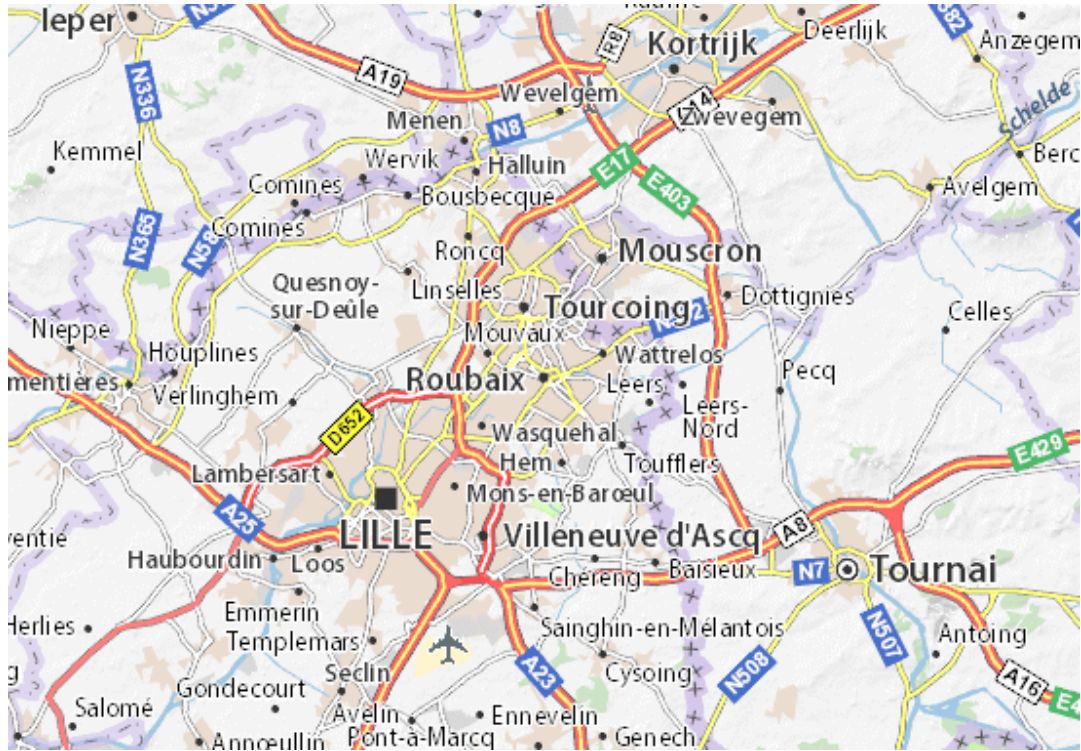
Transport

- Gare
- Métro
- Tram
- Vélo Libre Service
- Points d'arrêt Bus, Lianes

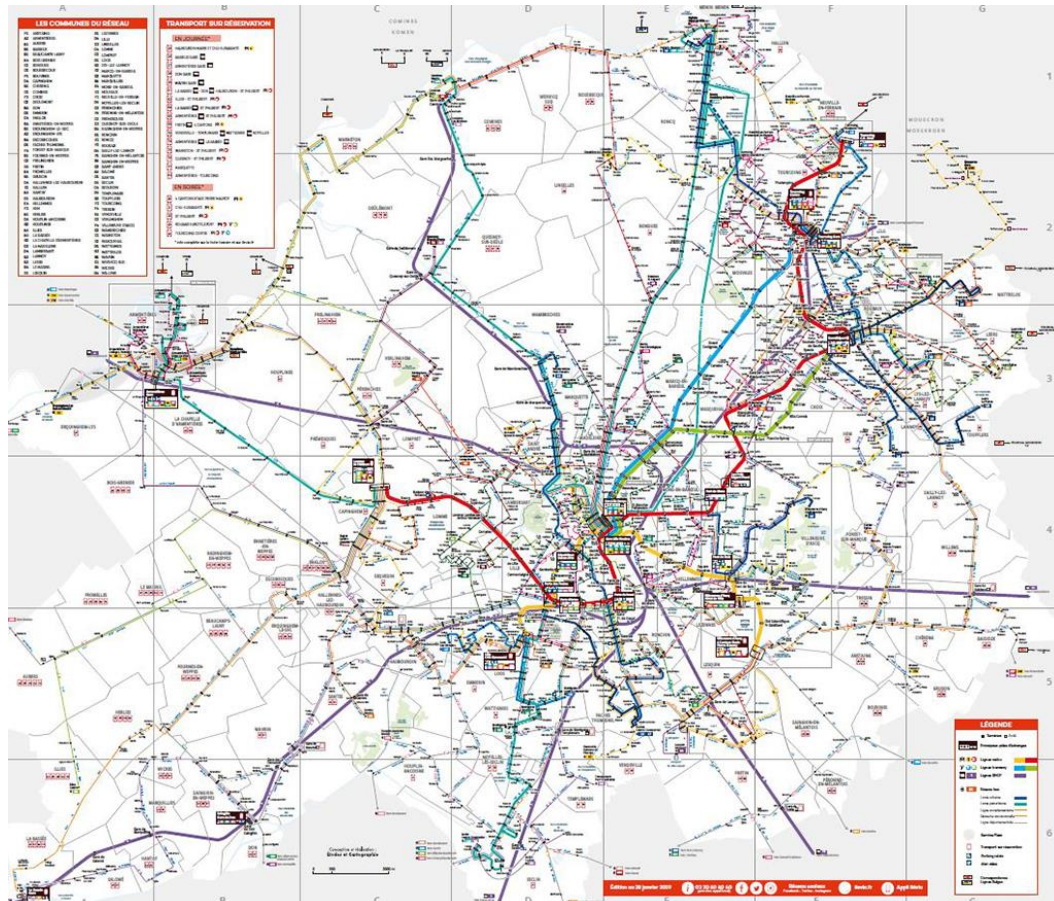
A screenshot of a web application interface. On the left, there is a navigation menu with icons for home, leisure, nature, and sustainable development, with 'Transports' selected. On the right, there is a map of Tourcoing with various transport icons overlaid, including a metro station, tram lines, and bus stops. A legend below the map identifies these icons: Gare (train), Métro (red M), Tram (blue T), Vélo Libre Service (red bicycle), and Points d'arrêt Bus, Lianes (blue square).

<https://www.tourcoing.fr/Mes-loisirs/Nature-en-ville/Developpement-durable/Transports>

Document 3 – Carte Michelin.

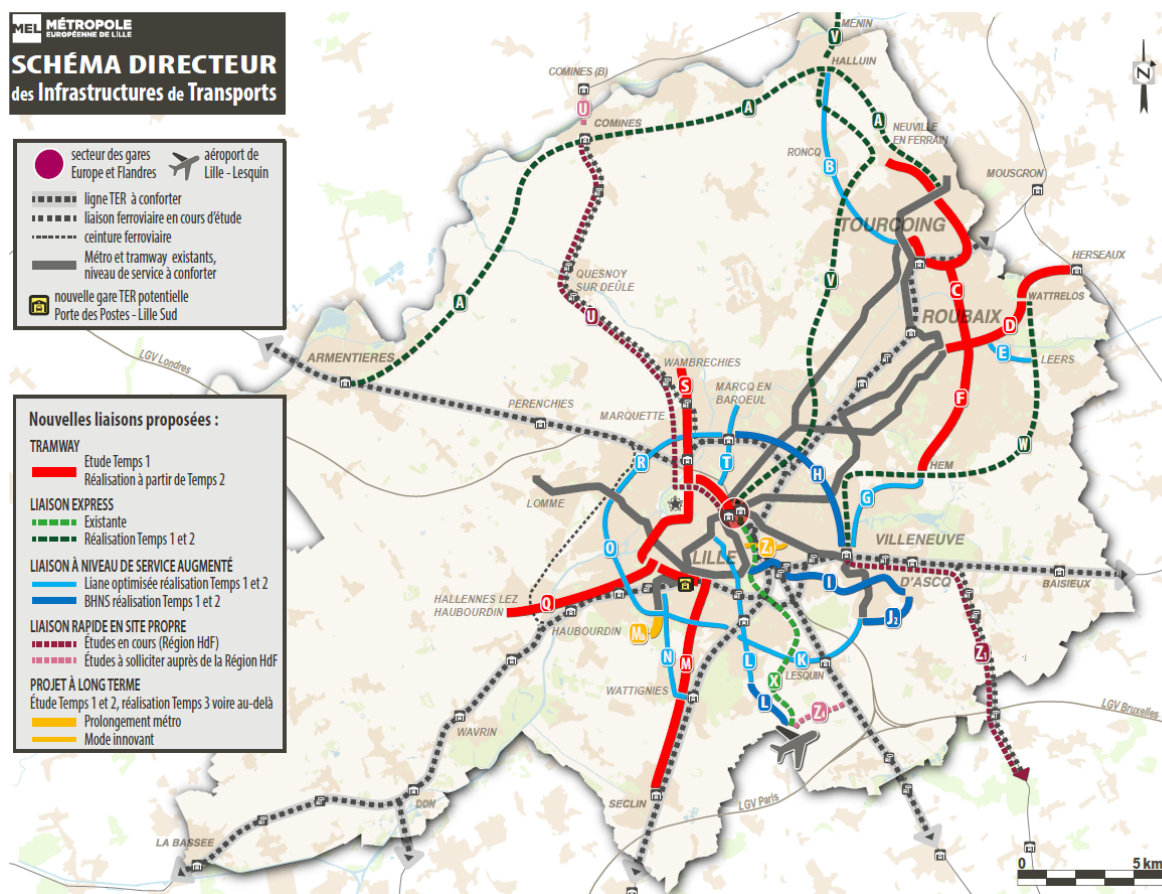


Document 4



Lisez maintenant ces documents : relevez les informations et déterminez les intérêts du plan présenté en 2019.

1.



2. Mise à jour 02 juillet 2019 :

La Métropole Européenne de Lille a adopté son Schéma Directeur des Infrastructures de Transport

Suite à la concertation avec les citoyens, la société civile organisée et les acteurs de transports du territoire, le projet de Schéma Directeur des Infrastructures de Transports a

été soumis au vote des élus métropolitains qui l'ont adopté à l'unanimité lors du Conseil du 28 juin dernier pour un montant d'environ 2 milliards d'euros.

Un réseau de transport en commun enrichi de 27 nouvelles lignes

C'était l'objet initial du SDIT : déterminer les nouvelles infrastructures structurantes de transports en commun à l'horizon 2035 en s'appuyant sur les réseaux lourds déjà existants (métro, tramway et voies ferrées).

Avec le SDIT, la MEL prévoit la création de près de 30 nouvelles liaisons en transports collectifs qui compléteront le réseau actuel. Les choix politiques et techniques ont été guidés par ces objectifs :

- Accompagner le développement urbain et l'aménagement du territoire
- Faciliter les accès aux cœurs d'agglomération depuis la périphérie
- Proposer des liaisons de périphérie à périphérie sans passer par le centre
- Créer des liaisons express entre des secteurs non desservis par le ferroviaire.

<https://participation.lillemetropole.fr/processes/sdit/f/142/>

Activité

1. Quel(s) moyen(s) de transport utilisez-vous pour venir au LP ? (Précisez le type).

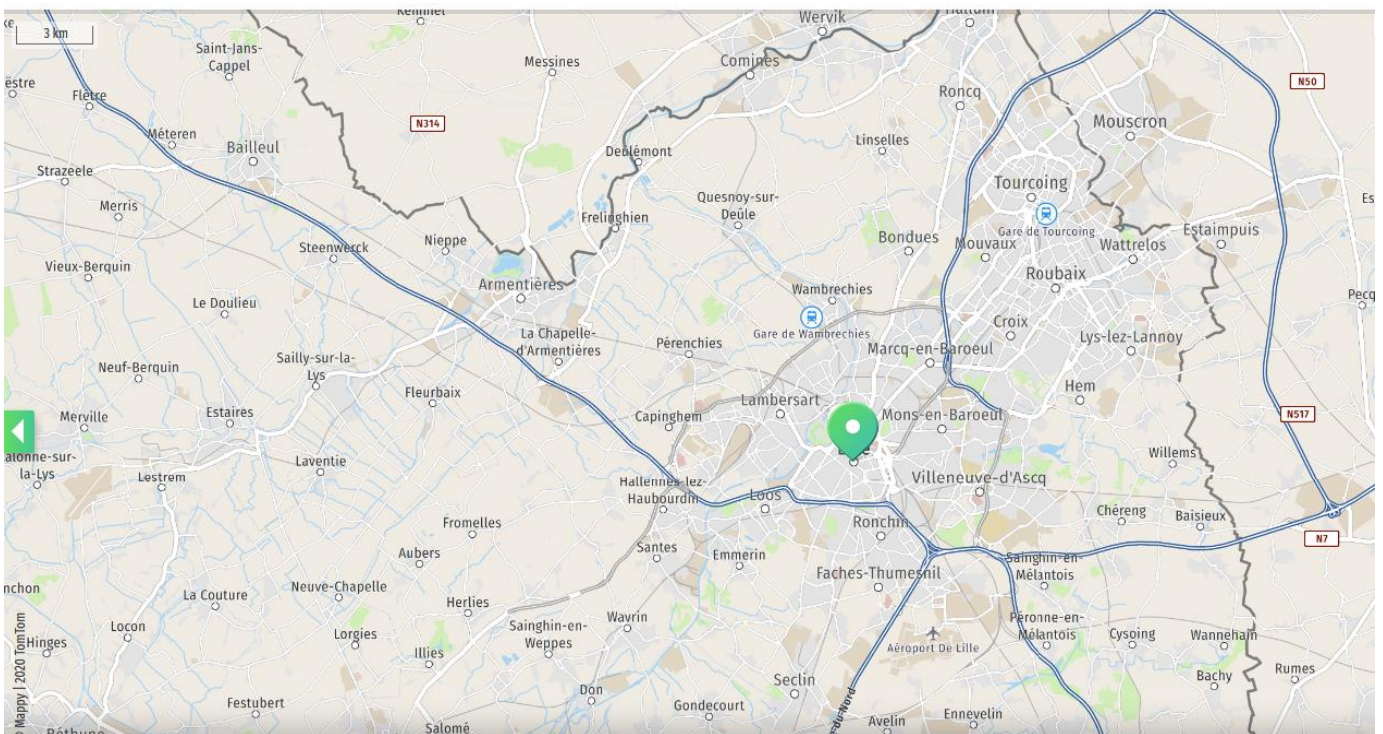
➔ Pour les élèves habitant à proximité et venant à pied vous répondez à cette première question ensuite vous recherchez avec un parcours entre Lomme et Tourcoing.

2. Sur la carte et sur le plan indiquez votre parcours. Précisez le temps ainsi que le coût.

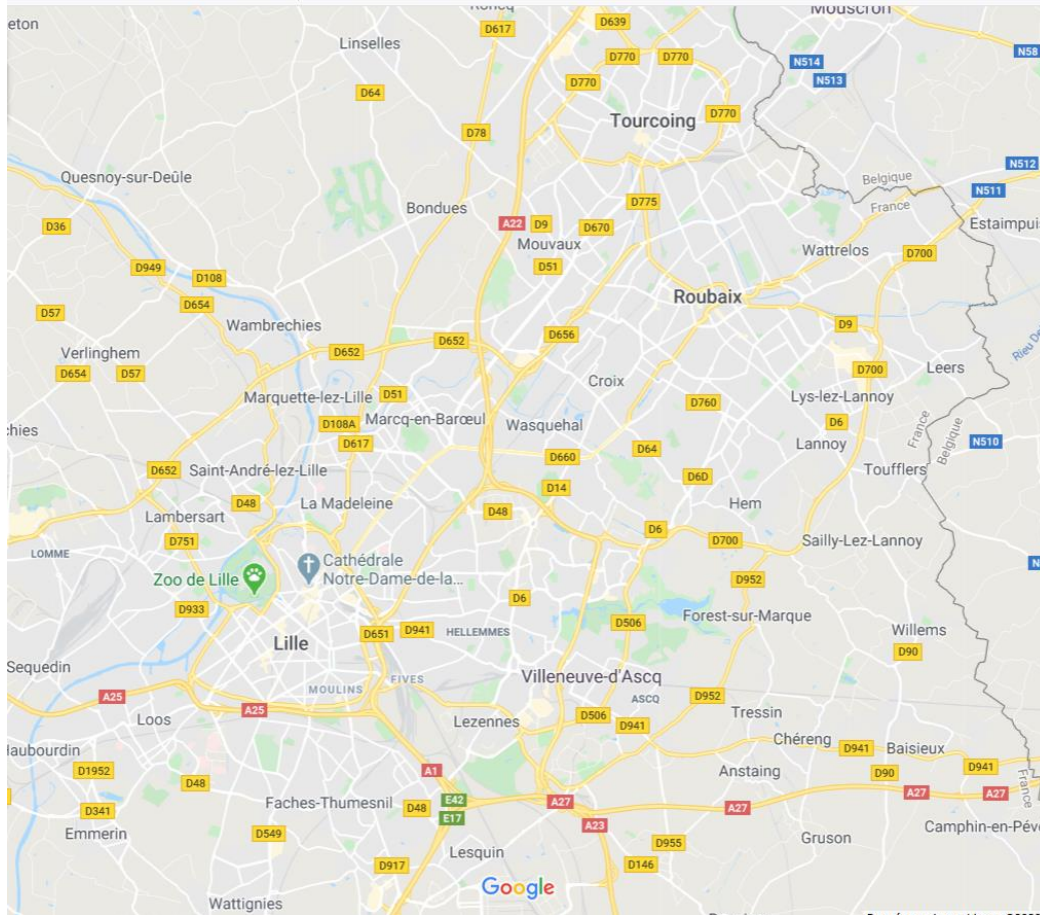
Votre parcours

3. (Vous pouvez utiliser également les documents du cours)

4. Avez-vous une autre possibilité ? Recherchez ce qu'elle pourrait être.



CAP- Géographie- Thème : Transports et mobilités.



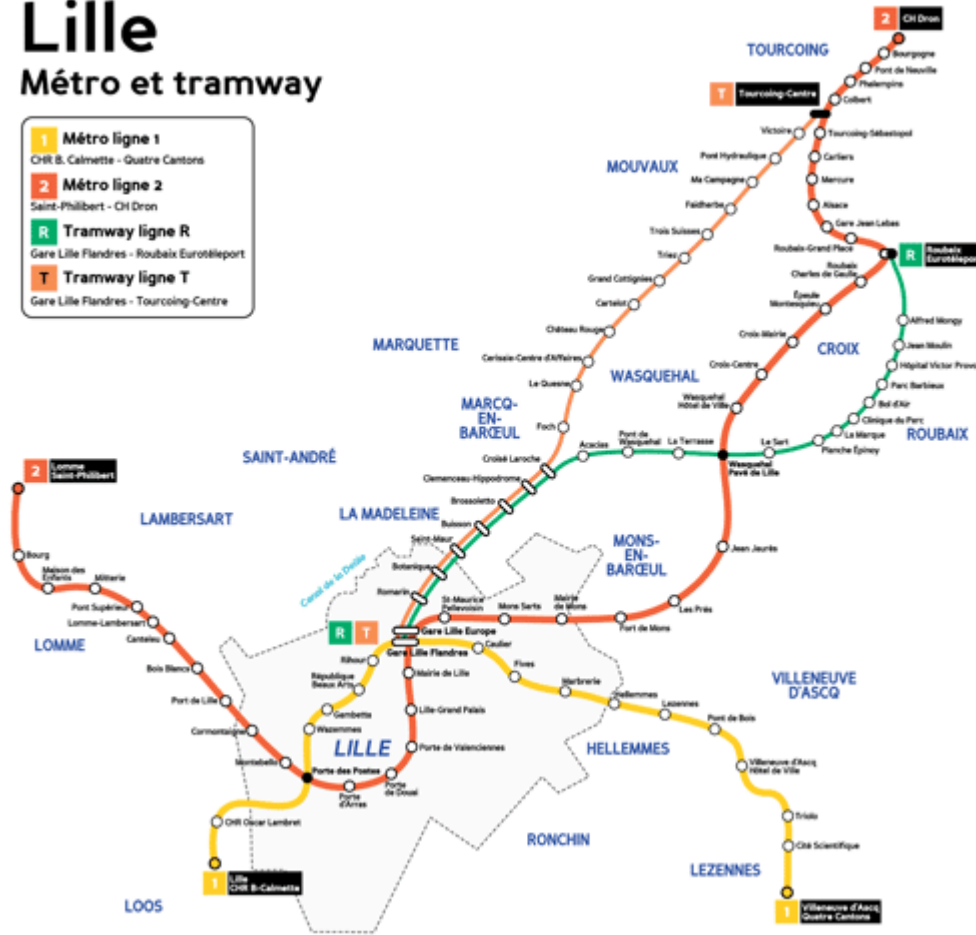
Documents complémentaires

<https://transportscolaire-handicap.lenord.fr/>

Lille

Métro et tramway

- 1** Métro ligne 1
ChR B. Calmette - Quatre Cantons
- 2** Métro ligne 2
Saint-Philibert - CH Dron
- R** Tramway ligne R
Gare Lille Flandres - Roubaix Eurotéléport
- T** Tramway ligne T
Gare Lille Flandres - Tourcoing-Centre



CAP- Géographie- Thème : Transports et mobilités.



Gare Lille Flandres

Actualité / Dossier thématique

La Gare Lille Flandres a vu passer 18 millions de voyageurs par an (2014), et est fréquentée par plus de 8 millions de passants. 1ère gare régionale en Hauts-de-France, et 2ème gare régionale en France après Lyon Part Dieu, il n’y a pas moins de 17 voies à quai avec le départ de 500 trains/jour : elle est un véritable pôle d’échanges ! En pleine fin de rénovation, elle propose désormais, de nombreux commerces (Décathlon Mobility, La Maison Eric Kayser, So ! Coffee, Belga Queen, Aux Merveilleux...) et plus de services (la Boutique Voyages, la boutique Pass Pass, le salon SNCF Grand Voyageurs, etc.) tout en améliorant l’expérience clients. Elle offre même aux voyageurs la possibilité de patienter en jouant au baby-foot ou en jouant du piano. Descendez d’un étage et découvrez comme les 55 000 personnes rejoignant chaque jour les services du réseau par le cœur de la gare, un monde souterrain fourmillant avec l’accès au métro, et au tram.

La gare Lille Flandres est sans nul doute la gare la plus connue de tous les Nordistes. Créée au XIXème siècle par la chambre des députés souhaitant établir une liaison entre Paris et Lille, elle sert désormais de point de relais pour l’ensemble du réseau de trains dans la région. Que ce soit pour aller faire un tour à la mer, découvrir les grandes villes régionales ou tout simplement aller à Paris, c’est vraiment the place to be !

Chaque jour, des milliers de voyageurs se retrouvent dans ce lieu mythique de la région pour prendre le train, le métro ou aller faire un tour dans le centre-ville. Véritable plaque tournante régionale, la gare Lille Flandres est idéalement située, que ce soit pour rejoindre la Grand Place, faire un tour à Euralille ou même rejoindre le Zénith. Quelle que soit la raison pour laquelle on passe à Lille, la gare Lille Flandres est un lieu incontournable.

Bon à savoir

Se rendre à la gare Lille Flandres

Métro

Ligne 2 station « Gare Lille Flandres »

Ligne 1 station « Gare Lille Flandres »

En Tram:

Lignes R et T > station “Gare Lille Flandres”

En Bus :

Lignes 10, 12, 14, 50, 51, 86, 88, Liane 91 ou Citadine de Lille > arrêt “Gare Lille Flandres”

En V’lille

Station “ Flandres Euralille”

➔ Le saviez-vous ?

On a souvent tendance à confondre la gare de Paris Nord et la gare Lille Flandres... c’est parce qu’elles partagent de grandes similitudes ! La construction de la gare lilloise s’est faite sur les mêmes plans que la gare de Paris, c’est pourquoi on retrouve ainsi des éléments architecturaux identiques dans les deux gares. De plus, la façade actuelle de la gare Lille Flandres n’est rien d’autre que... l’ancienne devanture de la gare Paris-Nord ! Celle-ci a été démontée entièrement, pièce par pièce, pour être reconstruite à l’identique à Lille. Un signe fort pour montrer le lien unique qui unit ces deux gares.



Gare du Nord- Paris.



Séquence 1 - Séance 2 - COURS

Document 1

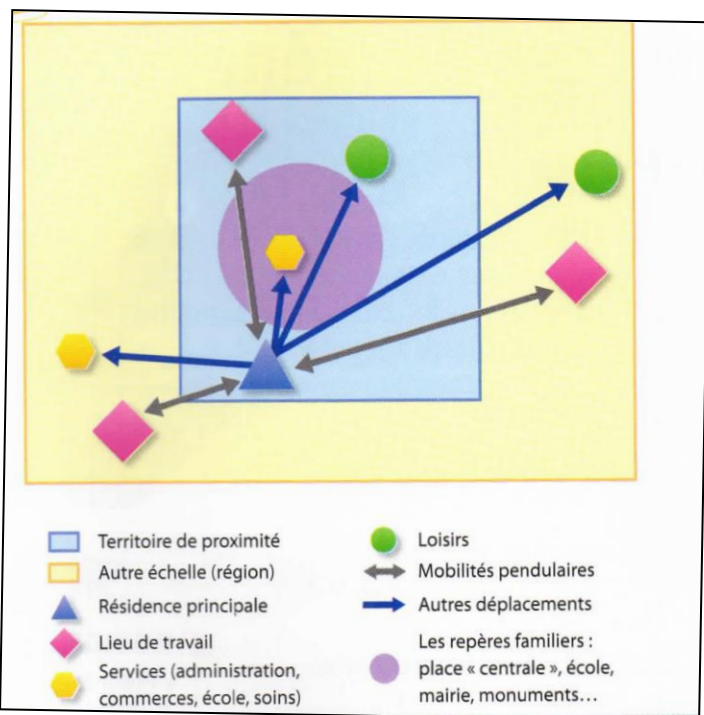
Les transports - chiffres repères

- Le 1er secteur émetteur de gaz à effet de serre : 30 % des émissions.
- 1 Français sur 4 a déjà refusé un emploi faute de solution pour s’y rendre.
- Sur 80 % du territoire, aucune collectivité ne propose de solution pour les transports du quotidien.
- Le 1er poste de dépenses pour un ménage (18 % du budget en moyenne), devant l’alimentation et le logement.
- 7 Français sur 10 se rendent au travail en voiture

Source : Ministère de la transition écologique

Soulignez le chiffre qui vous surprend le plus.

Document 2 : Les mobilités dans les territoires du quotidien



Qu'est-ce que « les mobilités pendulaires » ?

Qui est concerné ?

Document 3 :

Soulignez les termes ou expressions que vous ne comprenez pas.

Pendant des siècles, alors que la marche à pied était le mode dominant, les formes urbaines sont restées denses et compactes. À partir de 1850, les lignes de tramway et de chemin de fer urbain ont permis une urbanisation linéaire [...]. En étendant considérablement les espaces accessibles sans allonger les coûts et les temps de transport, la voiture individuelle permet la diffusion des hommes et des activités. Elle contribue à la séparation et à la spécialisation des espaces : centres commerciaux et de loisirs, complexes de bureaux, entrepôts logistiques, etc.

Les mobilités urbaines offrent désormais des expressions plurielles : les distances s'allongent, les destinations et les motifs de déplacement se diversifient.

Plus des trois quarts des salariés quittent leur commune de résidence pour aller travailler, la distance domicile-travail moyenne est d'environ 28 km.

Yves Colombel et Daniel Oster (dir.),
La France. Territoires et aménagement face à la mondialisation, Nathan, 2014.

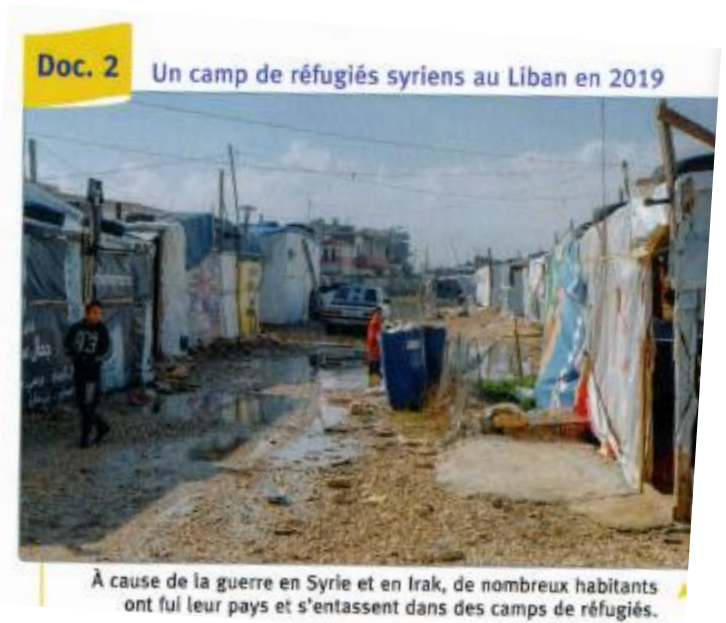
Relevez dans ce texte les informations qui vous semblent importantes.

De quel type de mobilité s'agit-il ?

Quelles sont les conséquences ?

→ Les différentes mobilités.

Répondez aux questions. Déterminez ensuite quelles sont ces différentes mobilités.



Doc 1 :

Décrivez cette image publicitaire.

Quels sont les arguments pour attirer les étudiants ?

Doc 2 :

Décrivez le camp de réfugiés.

Comment qualifier ces conditions de vie ?

Document 3

Plage de Maho Beach, île de saint Martin – Antilles

Document 4 – Nouvel An chinois à Paris



<p>Doc 3 :</p> <p>Quels sont les différents attraits touristiques visibles sur ce document ?</p> <p>Par quel moyen de transport les touristes arrivent-ils à Saint Martin ?</p> <p>Donnez votre avis</p>	<p>Doc 4 :</p> <p>Décrivez la photographie.</p> <p>Quels éléments culturels relevez-vous ?</p>
--	--

Quelles sont les différentes mobilités ?

Dossier : Transports et mobilité urbaine, les problèmes et les enjeux au XXIème siècle.

Document 1 : Regardez la vidéo 1 et répondez aux questions.

https://www.youtube.com/watch?v=B_LZfVucbvs

Questions

1. Quels changements a apporté l'automobile ?
2. Quels en sont les effets ?
3. Quels changements peut-on apporter ?
4. Qui peut agir ?
5. Quelles sont les solutions possibles dès aujourd'hui ?
6. Quels en sont les enjeux ?
7. Qu'est-ce que l'empreinte carbone ?
8. Qu'est-ce qu'une mobilité douce ?
9. Qu'est-ce qu'une mégapole ?
10. Quelle est la source de cette vidéo ?
11. Quel en est l'intérêt ?

Document 2 : Visionnez les autres vidéos

1. Vidéo de 2017 :

https://www.youtube.com/watch?v=zJko7NCIJ_s

2. La mobilité en quelques chiffres :

<https://www.youtube.com/watch?v=l6ydz873kwM>

- ➔ Septembre 2020 : Semaine de la mobilité :

<https://www.hautsdefrance.fr/challenge-de-la-mobilite-2020-relevez-le-defi/>

Document 3 : Regardez le dessin animé « L'étalement urbain ».

<https://www.youtube.com/watch?v=YMhtY2gf0jE>

BILAN

Activité – écriture :

Étape 1 : Résumez les problèmes et les enjeux.

Étape 2 : Sélectionnez parmi les solutions envisagées dans les documents celle qui vous semble la plus efficace et justifiez votre choix.

Méthode

- Trier et placer dans deux colonnes 1. les problèmes, 2. les enjeux.
- Rédiger ce premier paragraphe.
- Choisir la solution. Trouver au moins trois arguments.
- Rédiger ce second paragraphe.
- Rédiger une phrase d'introduction pour présenter.
- Rédiger une phrase de conclusion.
- Relire et vérifier : la ponctuation, les accords, la présence de liens logiques.

(Longueur – nombre de phrases simples -> 11 minimum)

Pour compléter : Histoire des transports urbains collectifs.

Pistes pour le dossier de CCF :

Le train

L'avion

Le bateau de croisière

Les bus et les cars.

